

2018はごろもオープンキャンパス

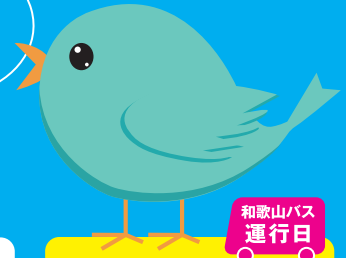
羽衣国際大学行

和歌山発 無料送迎 バス運行

予約不要 入退場自由

保護者参加歓迎

JR和歌山駅東口
からの発着です。
詳しくは裏面を見てね。



開催日程

5.13 **B** SUN

8.10 **A** FRI

6.3 **B** SUN

8.11 **A** SAT

6.17 **A** SUN

8.26 **B** SUN

7.21 **A** SAT

9.9 **B** SUN

7.22 **A** SUN

10.7 **B** SUN

開催
時間

A 10:00～15:00
(受付9:30～14:00)

B 13:00～16:00
(受付12:30～15:00)

現代社会学科

- 経済・経営コース
- 国際英語コース
- 観光コース
- スポーツコース

放送・メディア映像学科

- 放送・メディアコース
- 映像コンテンツコース
- 情報システムコース

人間生活学科

- 食クリエイトコース
- ファッションデザインコース
- 住空間デザインコース

食物栄養学科

- 管理栄養士養成課程

大阪 羽衣国際大学

HAGOROMO University of International Studies

☎ 072-265-7200

E-mail nyuushi@hagoromo.ac.jp

はごろもこくさい

検索



友だちになって、
最新情報をGET!
@hagoromouniv

〒592-8344 大阪府堺市西区浜寺南町 1-89-1 南海本線羽衣駅（急行・空港急行停車駅）、JR 阪和線東羽衣駅から徒歩7分

はごろもオープンキャンパス 2018

教員・職員・在学生の先輩が親しみやすく大学を紹介。

学びの内容やキャンパスライフだけでなく、入試・就職・奨学金などの話が聞けるブースをご用意しています。たくさん質問して疑問を残さないようにしましょう。



◆ 大学説明会～オープニングセレモニー～

在学生が自身の体験をもとに、コースでの学びをインタビュー形式でお伝えします。海外研修・クラブ&サークル・国家資格取得など、それぞれの夢に向かって学ぶ先輩の声をお届けします。



◆ 学科・コース説明会

各コースの授業内容や海外や地域を舞台にした学びについて教員が分かりやすく解説。「ゼミ」「PBL」「卒論」といった大学ならではの学び方もお教えします。



◆ 個別入試相談&合格へのヒント

AO入試、一般入試、推薦入試など入試種類は様々。個別入試相談ブースでは自分に合った入試方法が相談できます。また、「合格へのヒント」では試験の傾向と対策を行います。



◆ 各種個別相談ブース

海外研修・資格取得・奨学金・就職・クラブ&サークルなど、キャンパスライフをより充実させるための制度を紹介します。



選べるランチ試食会

無料体験



※13:00開催のオープンキャンパスでは実施いたしません。

オリジナル羽衣グッズプレゼント



AO入試[オープンキャンパス参加型]にエントリーできる!

オープンキャンパス開始時から参加した方にのみ「課題レポート」をお渡しします。

参加型
AO入試の
流れ

①指定のプログラムに参加し
「課題レポート」を受けとる

②「課題レポート」を
作成&出願準備

③出願

④選考(面接)

オープンキャンパス全日程対象

AO入試とは

課題レポートと面接で合否判定する、自己推薦型の入試制度です。
オープンキャンパス参加を通し、羽衣国際大学で学ぶビジョンを描いてください。

※実施学科:現代社会学科、放送・メディア映像学科、人間生活学科
詳しくはHPまたは2019年度学生募集要項でご確認ください。

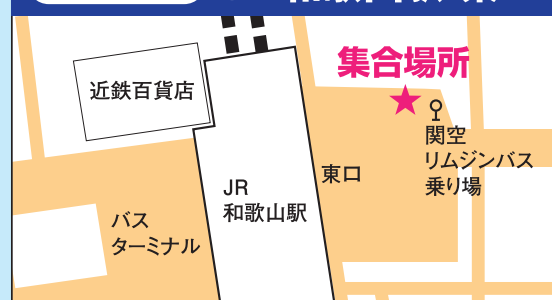
和歌山発着

無料送迎バスについて 事前申込制

運行日 6/17(日)・8/10(金)

	JR和歌山駅 東口		羽衣国際大学
行き	8:40 集合	→	9:50 到着予定
帰り	16:00 到着予定	←	14:45 出発

集合場所 JR和歌山駅 東口



このチャンスに
友達を誘って参加しよう!
もちろん一人での
参加も大丈夫!!
保護者の方も大歓迎!!!



お申し込み方法

■ 申込み締切日

6/17(日)運行 5/7(月)17:00 開始~6/15(金)17:00 終了

8/10(金)運行 6/15(金)17:00 開始~8/8(水)17:00 終了

■ 注意事項

- ※定員になり次第、締め切りますのでお早めにお申し込みください。
- ※お申し込み後、キャンセルされる場合は必ず事前にお電話ください。
- ※保護者の方など付き添いで同乗される方がいらっしゃる場合はその旨を申し込み時に入力またはお伝えください。

■ お申し込み方法

WEBの場合 スマホからもアクセスOK!

本学HPの申込フォームに必要事項を入力してください。

お電話の場合 受付時間 9:00 ~ 17:00

☎072-265-7200 入試センター直通

「和歌山バス申込み」とお伝えください。

