

9月より  
登録スタート!

# ツナガク

## 大学内のイベントへカンタン参加!

### ツナガクとは…

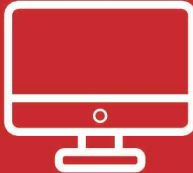
大学と企業のやりとりを、よりスムーズに行えるサービスです。



大学

学内イベントの情報登録

イベントの受付/連絡など



ツナガク

学内イベント情報案内

大学との手続きが簡単に!

イベントの確認/申込み等の手続き



企業

こんな事ができるんです!

## ツナガクのメリット

### 大学内イベントが一覧で確認できる

ツナガクを利用している  
大学のイベントが一覧で把握できます!

- 学校(大学)毎に検索して、問い合わせをする必要がないため、時間を有効に使うことができる。

### イベント進捗管理の簡易化

全てマイページで一括管理できます!

- 学校ごとのイベント表示も可能で情報整理がしやすい。
- 申込み後の進捗が一目で分かる。
- イベント申込み時に回答した内容が表示される。
- 複数担当内での情報共有が可能

Q 費用はどうなっていますか?

A 会員登録、イベント情報の閲覧・申込み  
までは無料!

イベントへの出展が確定したら、  
システム利用料発生(0円~3,000円/イベント)。

### 連絡確認漏れや資料提出漏れの減少

イベントごとに管理でき、  
次に行うべきタスクがすぐにわかります!

- 申込み済みイベント、出展確定イベントがそれぞれ表示される。
- やるべきことが表示される為、対応漏れを防ぐことができる。

### ブース着席学生の情報管理が楽

当日ブースを訪問した学生の情報がマイページにストックされ、  
簡単に自社の学生管理システムへ取り込むことができます!

- ブースにてQRコードを学生が読み込むだけで受付が完了。
- リアルタイムでブースへの訪問人数や情報を確認できる。
- 参加学生の情報はマイページへ表示されCSV形式で出力できる。

### 過去参加イベントの情報蓄積

参加したイベント実績や、提出した資料情報が  
ストックされるため確認しやすい!

- 次回参加の際に簡単に情報の確認&流用ができる。

この他に  
こんなことも!

### 学生目線で採用ツールを作成!

採用・就活支援のプロから見た採用ツール作成も行なっております。  
お見積もりだけでもお気軽にご相談ください。

#### 採用パンフレット

合同・単説用やオヤカク本など

#### 採用動画

インタビュー・プロジェクト動画など

#### プレゼンテーション資料

Prezi・PowerPointなど

#### 採用サイト

新卒・キャリア・特設ページなど

#### 合説ブース装飾

自立式バナー、壁面タペストリーなど

#### 採用広告

原稿作成、写真撮影など

株式会社ユニバースクリエイト

〒810-0001 福岡市中央区天神2-8-41 福岡朝日会館13階  
<https://universecreate.jp/>

RPO事業/新卒紹介事業/人材派遣事業/マイナビ販売代理事業/  
大学就職課支援事業/セカンドキャンパス運営/留学支援事業

### 大学イベント運営事務局

●担当:大瀬良(おおせら)/大城(おおき)

BIZTEL 092-600-4706

E-mail:uc-unicre@unicre.co.jp



UNIVERSE CREATE

# ツナガク 利用全体の流れ

システム利用申請をする ★無料

<https://company.tsunagaku.com/>



上記へアクセスしていただき、登録がまだの方は、まず初めにシステム利用申請をクリックしていただきまずは利用申請をお願い致します。

与信合格後、マイページにて企業情報登録、  
(担当者が複数いるなど) 必要な数アカウントを作成できます ★無料

イベントの閲覧 ★無料

イベント申込/申込キャンセル ★無料

イベント結果受信 ★無料

抽選結果「当選」という結果の受信 ★無料

抽選結果「落選」という結果の受信 ★無料

今回ご案内しております羽衣国際大学主催イベントにおいては出展費用、システム利用料ともに無料です。

「当選」の場合、最終出展意思回答にて「出展可能」を回答 ★システム利用料支払い義務発生  
※システム利用料を支払う義務の発生有無はイベント一覧にてご確認ください。(0円～3,000円)

学校からの追加質問への回答

出展の手引きやその他データのダウンロード

イベント当日

学生ブースチェックイン状況の閲覧 ※リアルタイムで情報が更新される

必要であれば後日ブースチェックイン学生への連絡など  
※取得できる学生の個人情報項目は大学が設定しますので、取得できる項目のお約束ができかねます。  
最大で受信が可能な項目→学生名/メールアドレス/学部/連絡先電話番号/学校区分/性別

お支払い

- ・ イベントにより請求、入金タイミングは異なります。
  - ・ システム利用料：(株)ユニバースクリエイトより請求書が届きます。
  - ・ 出展費用：主催大学もしくはアウトソーサーより請求書が届きます。
- ※費用が発生しない場合は請求書は届きません。※費用発生有無はイベントにより異なります。

費用の入金